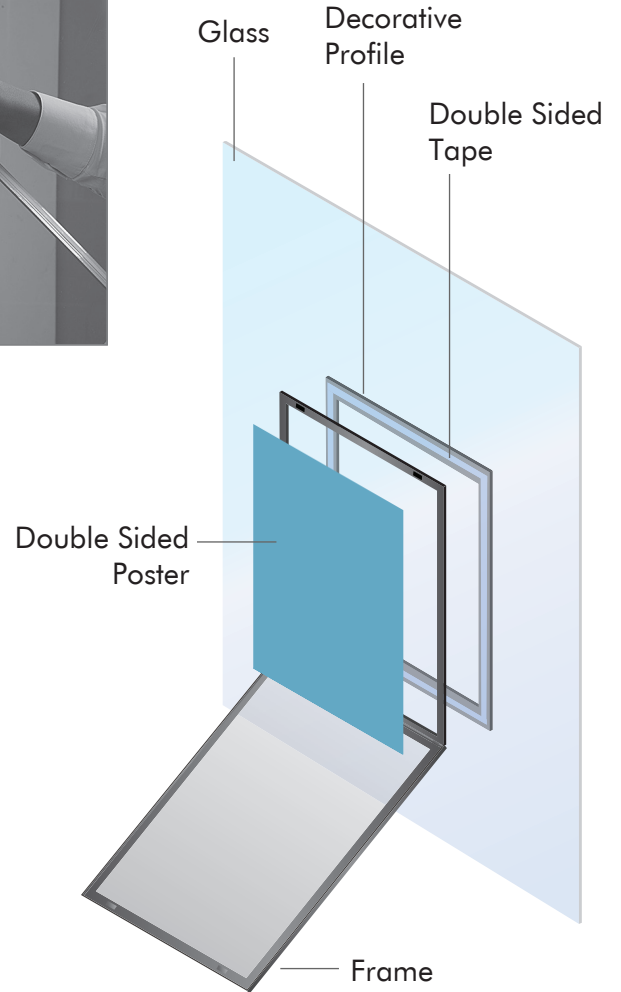
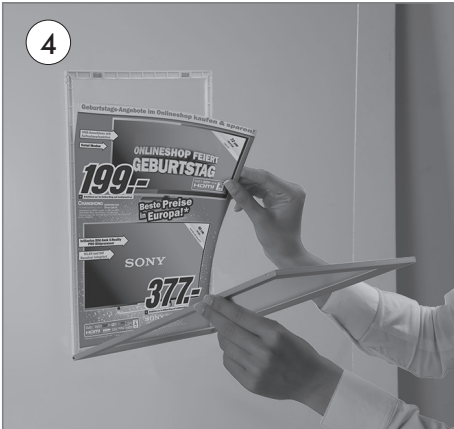
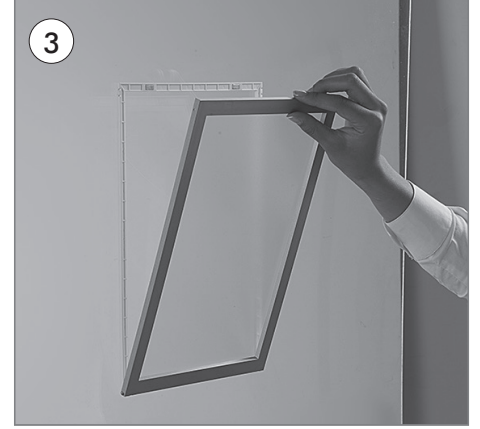
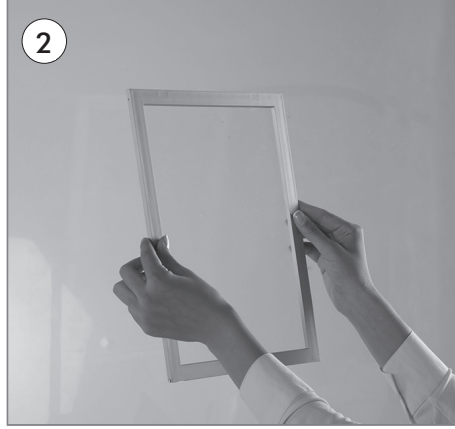


# WINDOW SIGN

! Prior to application, all surfaces must be structurally sound, dry, clean and free from dust, oil, grease, wax, curing compounds and any other loose or contaminating materials.

Vor der Anbringung muss sichergestellt sein, dass alle Oberflächen tragfähig, trocken, sauber, frei von Staub, Öl, Fett, Wachs, härtenden Verbindungen und anderen losen oder verunreinigenden Stoffen sind.

Uygulamadan önce, tüm yüzeyler sağlam, kuru, temiz ve toz, yağ, gres yağı, balmumu, kür bileşikleri ve diğer gevşek veya kirlenici maddelerden arındırılmış olmalıdır.



• Please inform the order number on the product or on the carton (e.g. 1/110001394-460) to the place that you have made the purchase if any problem with the product occurs.  
• Bitte teilen Sie bei jeglichen Problemen, die auf dem Artikel oder auf der Verpackung aufgeführte Auftragsnummer (z.B: 1/110001394-460) Ihrem Händler mit.  
• Lüften üründeki herhangi bir sorun için ürünün veya paketin üzerindeki sipariş numarasını (örnek: 1/110001394-460) satın aldığınız yere bildiriniz.

• All rights reserved. All pictures, figures and writings are secured internationally by copy-right law. Infringements will be sued by civil and legal law.  
• Alle Rechte vorbehalten. Alle Bilder, Zeichnungen und Texte sind international urheberrechtlich geschützt. Etwaige Zuwiderhandlungen werden zivil-und strafrechtlich verfolgt.  
• Tüm hakları saklıdır. Tüm resimlerin, şemaların ve yazıların kopya hakları uluslararası kanunlarla güvence altına alınmıştır. İhlali durumunda sivil ve hukuki yasa mercii tarafından dava edilecektir.



1008388