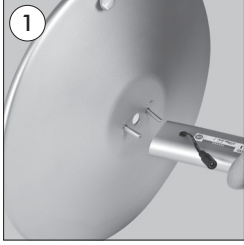
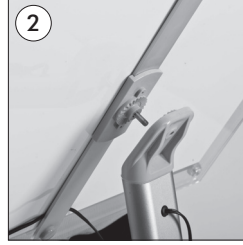


CURVED MENUBOARD WITH ACRYLED



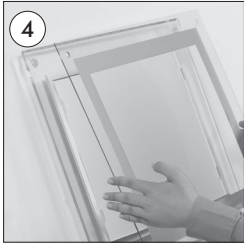
- Complete the stand by screwing the base to the elips profile.
- Schrauben Sie den Fuss an das Elipsprofil fest.
- Ayağı elips profile vidalayarak sabitleyin.



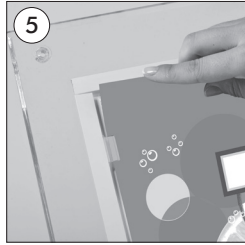
- Place the screw on the back of frame into hole on the pole. Screw the nut to fix unit.
- Verbinden Sie anhand der Plastikmutter den Drehmechanismus auf der Rueckseite des Rahmens mit dem Gegenstueck am Elypsprofil .
- Ürün arkasındaki vidayı ayak üzerindeki yuvaya yerleştirin. Somunu vidaya takarak sıkın ve ürünü ayağa sabitleyin.



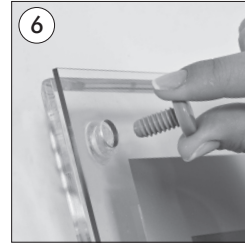
- Undo the screws on the profile.
- Loosen Sie die Schrauben auf dem Produkt
- Ürün üzerindeki vidaları sökün.



- Take off the acrylic cover.
- Heben Sie die Acrylschutzscheibe ab
- Akriolik korumayı çıkartın.



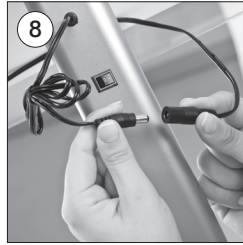
- Insert your poster into grips
- Das Poster in die Klipse schieben und die Acrylschutzscheibe wieder auflegen.
- Ürün üzerindeki klipslere posterinizi sürerek takın. Akriolik korumayı ürün üzerine yerleştirin.



- Fix the cover tightening the screw on the corners.
- Acrylschutzscheibe anhand der Schrauben in den Ecken fixieren.
- Köşe vidalarını takarak akrilik korumayı sabitleyin.



- Loose or tighten the nut on the back of the frame in the direction of arrows. When loose, frame can be placed either portrait or landscape. Then tighten the nut to fix the frame position. The frame is fixed when the nut is tighten.
- Indem Sie die Plastikmutter in Pfeilrichtung drehen loesen Sie das System, somit kann der Rahmen in Hochformat oder Querformat gedreht werden und durch festziehen der Platikmutter in der Position fixiert werden .
- Çerçeve arkasındaki somunu şekildeki gibi ok yönlerine döndürerek sistemi açık yada kapalı konuma getirin. Açık konumdayken çerçeveyi hem yatay hemde dikey pozisyona getirebilirsiniz. Kapalı konuma getirdiğinizde çerçeveniz sabitlenir.



- Plug the sockets for electrical connection.
- Netzteil mit dem Stecker am Rahmen verbinden
- Soketleri birbirine takarak elektrik bağlantısını yapın.



• Please inform the order number on the product or on the carton (e.g. 1/110001394-460) to the place that you have made the purchase if any problem with the product occurs.
• Bitte teilen Sie bei jeglichen Problemen, die auf dem Artikel oder auf der Verpackung aufgeführte Auftragsnummer (z.B: 1/110001394-460) Ihrem Händler mit.
• Lüften ürünlerde herhangi bir sorun için ürünün veya paketin üzerindeki sipariş numarasını (örnek: 1/110001394-460) satın aldığınız yere bildiriniz.

• All rights reserved. All pictures, figures and writings are secured internationally by copy-right law. Infringements will be sued by civil and legal law.
• Alle Rechte vorbehalten. Alle Bilder, Zeichnungen und Texte sind international urheberrechtlich geschützt. Etwaige Zuwiderhandlungen werden zivil-und strafrechtlich verfolgt.
• Tüm hakları saklıdır. Tüm resimlerin, şemaların ve yazıların kopya hakları uluslararası kanunlarla güvence altına alınmıştır. İhlali durumunda sivil ve hukuki yasa mercii tarafından dava edilecektir.



1007020